



RAPPORT D'ACTIVITÉ

—2014—



DONS SOLIDAIRES

Donner > Distribuer > Partager



SOMMAIRE

Le Message du Président	p.3
1 Dons Solidaires en bref	p.4
2 Histoire	p.5
3 Les temps forts de 2014	p.6
4 Donateurs et dons	p.8
5 Associations et bénéficiaires	p.10
6 Des actions structurées par pôles	p.11
7 La logistique	p.12
8 La communication	p.13
9 Equipe et gouvernance	p.14
10 Une gestion saine et économique	p.15
11 Demain	p.15



2004 - 2014 : 10 ANS D' ACTIONS AUPRÈS DES PLUS DÉMUNIS

Ponctuée de nombreux événements liés à nos dix ans, 2014 a été une belle démonstration de la force et de la pérennité de notre chaîne de solidarité. Les Rendez-vous du Mécénat de Produits articulés autour des

« 10 ans, 10 dates, 10 événements »

ont été l'occasion de fédérer l'ensemble de nos partenaires, donateurs, associations et bénévoles autour de notre engagement commun au service des personnes en difficulté.

Le partage des mêmes valeurs de développement durable et de lutte contre l'exclusion cimenter notre activité, en très forte croissance. En 2014, près de **90 entreprises** nous ont fait confiance. Leur implication et notre action au bénéfice des plus démunis ont permis de distribuer **21,7 millions d'euros** de produits (+ 60% versus 2013) à notre réseau de **260 associations** caritatives qui accompagnent **500 000 personnes en difficulté**.

Nos 10 ans sont aussi synonymes d'un nouveau cap avec le développement de notre présence en région et le lancement du réseau In Kind Direct International. Grâce à ce réseau, le mécénat de produits prend aujourd'hui une nouvelle dimension en offrant des opportunités de dons à l'échelle européenne. La création d'antennes régionales permet à Dons Solidaires un ancrage fort sur le terrain pour une proximité toujours plus grande avec nos associations membres et les personnes qu'elles accompagnent.

Cette dynamique est le fruit de la volonté de toute l'équipe et de l'engagement fidèle de nos partenaires que je tiens à remercier. Cette mobilisation de tous continuera de porter le succès de notre chaîne de solidarité.

Paul Bourdu, Président



1

DONS SOLIDAIRES EN BREF

L'association Dons Solidaires est pionnière du mécénat de produits en France.



NOTRE MISSION

Créée en 2004 et reconnue d'intérêt général, elle rapproche les entreprises et les associations caritatives en :

- > collectant, auprès des industriels, les invendus de consommation courante non alimentaires, pour éviter leur destruction
- > redonnant aux personnes en détresse matérielle ou morale ces produits de première nécessité inaccessibles aux très petits budgets

Notre mission s'inscrit ainsi dans le champ :

- > du **développement durable** en encourageant les entreprises à **donner plutôt que détruire** leurs surplus
- > de **la lutte contre l'exclusion** en apportant une aide matérielle à plus de 500 000 personnes en situation de précarité, via notre réseau d'associations caritatives



NOS ACTIONS

- > Identifier les besoins courants des personnes démunies
- > Collecter les surplus non alimentaires (produits saisonniers, fins de série, changements de packaging...) neufs et en parfait état, auprès des fabricants de produits d'hygiène, d'entretien, de vêtements, de jouets...
- > Gérer la logistique pour adapter les dons aux attentes des associations caritatives
- > Redistribuer les dons à ces associations et ainsi venir en aide à leurs bénéficiaires
- > Animer le réseau associatif



NOS VALEURS

- > Solidarité
- > Développement Durable
- > Transparence
- > Proximité

NOTRE CHAÎNE DE SOLIDARITÉ EN 2014





2

HISTOIRE

 2004

CREATION

Création de Dons Solidaires, pionnière du mécénat de produits en France. Dons Solidaires lutte à la fois contre le gaspillage en incitant les entreprises à donner plutôt que détruire leurs invendus, et contre l'exclusion en mettant ces produits neufs, non alimentaires à la disposition de personnes défavorisées.

 2005

ORGANISATION DU STOCKAGE

Dons Solidaires noue un partenariat avec ND Logistics qui prend en charge le stockage et la préparation des commandes.

 2006

SOUTIEN DU MINISTERE

Signature d'un accord de partenariat avec le Ministère de la Jeunesse, des Sports et de la Vie Associative.

 2008

OPTIMISATION DE LA LIVRAISON

Conclusion d'un partenariat avec le groupe Geodis Calberson pour la livraison des dons aux associations dans des conditions optimales partout en France.

 2008

SOUTIEN DE CREDIT AGRICOLE S.A.

Signature d'une Convention de mécénat avec Crédit Agricole S.A.

 2009

REDACTION DE LA CHARTE

A l'occasion de son 5ème anniversaire, Dons Solidaires rédige la Charte du Mécénat de Produits encadrant la pratique du mécénat de produits, tant pour les entreprises mécènes que pour les associations bénéficiaires.

 2010

LANCEMENT DU PÔLE JEUNESSE

Lancement des opérations «Kit Scolaire» et «Noël pour Tous» qui deviennent un rendez-vous annuel pour les donateurs et les associations membres.

 2011

UNE NOUVELLE ORGANISATION

Toute l'équipe de Dons Solidaires se mobilise pour la mise en place d'un nouveau système ERP/CRM qui permet à l'association d'accélérer sa croissance avec une traçabilité assurée.

 2012

STRUCTURATION DE L'ACTIVITE PAR PÔLES

Forte de son expertise, Dons Solidaires organise son activité autour de 4 pôles, représentant les publics cibles prioritaires : Jeunesse, Femmes, Hébergement, Seniors.

 2013

DEPLOIEMENT DES 1ERES ANTENNES REGIONALES

Dons Solidaires développe sa présence sur le terrain pour préserver ses liens de proximité avec son réseau de partenaires en forte croissance.

 2014

10ÈME ANNIVERSAIRE DE L'ASSOCIATION

A l'occasion de ses 10 ans, Dons Solidaires crée les Rendez-Vous du Mécénat de Produits ; chaque mois de l'année est marqué par un temps fort pour illustrer notre chaîne de solidarité et ses différents acteurs.

3

LES TEMPS FORTS DE 2014

En 2014, pour fêter ses 10 ans, Dons Solidaires a organisé les Rendez-vous du Mécénat de Produits autour de la thématique « 10 ans, 10 dates, 10 événements ».

10

LES RENDEZ-VOUS DU MÉCÉNAT DE PRODUITS

Chaque mois a été marqué par un temps fort pour illustrer notre action et mettre en avant les nombreux acteurs de notre chaîne de solidarité au bénéfice des plus démunis.



Ces rendez-vous ont permis de mettre en lumière la diversité de nos partenariats avec les entreprises et les associations. Nous avons également pu aller à la rencontre des différents publics que nous aidons et témoigner de notre ancrage local avec la collaboration de nos antennes régionales. La réussite de tous ces événements a été rendue possible par la mobilisation et le dévouement de nos partenaires.

EXEMPLES D'ÉVÉNEMENTS :

MAI : Femmes en Fête : A l'occasion de la Fête des Mères en mai, Dons Solidaires a mis les femmes à l'honneur avec 35 tonnes de produits de beauté distribués et des ateliers bien-être organisés dans toute la France.

OCTOBRE : Coffret des Aînés : Dons Solidaires a organisé des ateliers et distribué des produits neufs de première nécessité à 3 000 personnes âgées en situation d'isolement matériel et moral pendant la Semaine Bleue qui leur est dédiée.

DECEMBRE : Noël pour Tous : Pour les fêtes de fin d'année, Dons Solidaires a mobilisé ses partenaires entreprises et associations afin d'offrir un Noël inoubliable aux plus démunis. Grâce à eux, des cadeaux ont été offerts à plus de 30 000 enfants et adultes.





DONS SOLIDAIRES S'ANCRE EN REGION

Afin d'accompagner notre croissance et pérenniser la relation de confiance qui nous lie à nos partenaires, nous avons lancé quatre antennes régionales.

Ces antennes nous permettent de consolider et développer des relations de proximité avec l'ensemble des partenaires de notre chaîne de solidarité.

Pleinement opérationnelles en 2014, elles ont permis :

- ✓ La prospection de nouveaux donateurs en région
- ✓ La sélection de nouvelles associations bénéficiaires
- ✓ La multiplication des visites terrain
- ✓ L'enrichissement des échanges entre Dons Solidaires et ses membres : le lien de proximité est très apprécié, les besoins en produits sont clarifiés et le mode de fonctionnement de Dons Solidaires est mieux compris
- ✓ La participation de nos bénévoles aux événements organisés par les associations (AG, fêtes spécifiques, inaugurations)



DONS SOLIDAIRES SE DÉVELOPPE EN EUROPE

Dons Solidaires a signé en mars 2014 un contrat d'adhésion au **réseau international caritatif In Kind Direct International**, présidé par Son Altesse Royale le Prince de Galles, qui comprend actuellement deux autres membres : In Kind Direct au Royaume Uni et Innatura en Allemagne.

Après un an, ce partenariat a déjà permis de :

- ✓ Recevoir des dons de produits via nos partenaires
- ✓ Etablir de nouveaux partenariats grâce aux introductions auprès d'entreprises cibles
- ✓ Renforcer les liens avec nos partenaires multinationaux déjà existants
- ✓ Partager nos savoir-faire (outils informatiques, recherche de financements)





4

DONATEURS ET DONS

En 2014, 90 entreprises, certaines à plusieurs titres, ont participé à l'activité de Dons Solidaires :

- 72 donateurs produits,
- 10 donateurs financiers,
- 22 partenaires ont apporté leurs compétences et/ou services.

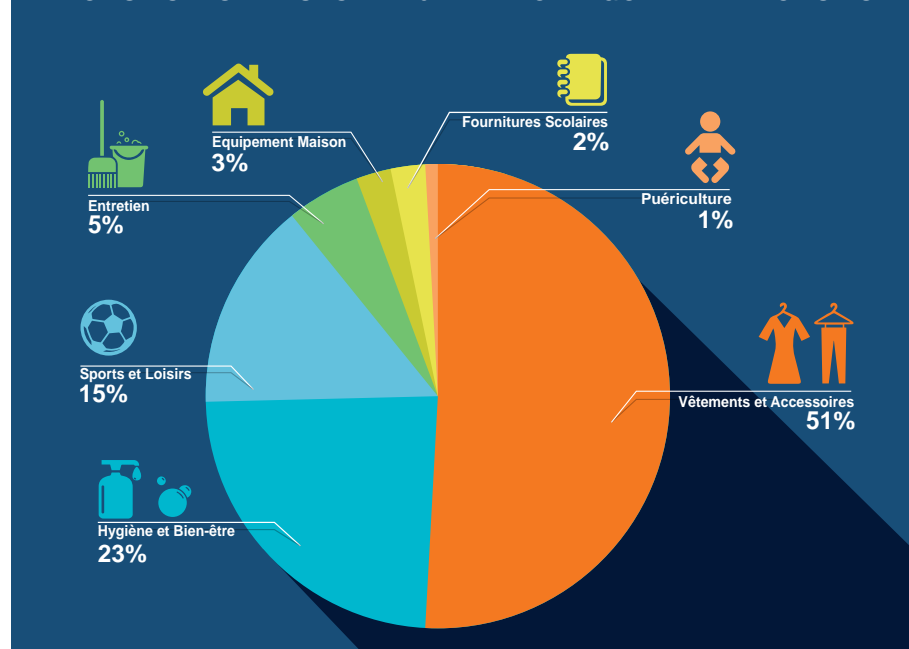
Ces entreprises sont de plus en plus nombreuses à s'engager dans un mécénat diversifié en faisant bénéficier Dons Solidaires de plusieurs formes de soutiens et de compétences.



DONATEURS PRODUITS

La mobilisation de nos 72 donateurs, dont 26 nouveaux en 2014, a permis de distribuer 21,7 millions d'euros de produits, soit une hausse de 58% par rapport à 2013.

PRODUITS DISTRIBUES EN 2014 PAR CATEGORIE DE PRODUITS



Les vêtements et accessoires représentent la part la plus importante des produits collectés, soit une valeur marchande de 11,1 millions d'euros. Les produits de base d'hygiène et de bien-être, très demandés par les associations, atteignent près d'un quart des dons. Enfin, le soutien des entreprises nous a également permis de distribuer 1,1 millions d'euros de produits d'entretien.



PRINCIPAUX AVANTAGES

Grâce à Dons Solidaires l'entreprise bénéficie :

- > d'un **interlocuteur unique** pour toucher plus de 260 associations qui accompagnent 500 000 bénéficiaires dans toute la France
- > d'une **garantie de traçabilité et transparence** grâce à un circuit de donation sécurisé et entièrement géré par Dons Solidaires
- > du **déploiement concret de sa politique RSE** grâce à une dynamique fédératrice en interne, autour du don de produits et de compétences
- > d'une **solution économique** grâce à la suppression des coûts de stockage, de destruction et à un crédit d'impôt



DONATEURS FINANCIERS

Les soutiens financiers sont indispensables à Dons Solidaires pour poursuivre et développer ses activités. En s'engageant auprès de Dons Solidaires, les partenaires financiers assurent le succès de projets spécifiques qu'ils ont choisis en adéquation avec leurs missions et priorités de RSE.

L'engagement pérenne de nos partenaires est essentiel à l'activité de Dons Solidaires et concourt à notre équilibre financier.



DONS DE COMPÉTENCES

Dons Solidaires bénéficie de mécénat de compétences dans différents secteurs clés de son fonctionnement : logistique, transport, informatique et conseil juridique.

L'association a également pu compter en 2014 sur la mobilisation de nombreux salariés des entreprises partenaires qui ont mis à sa disposition leurs compétences et leur temps pour mener à bien différentes actions.

22 partenaires ont soutenu Dons Solidaires en assurant pour nous des prestations de services indispensables à notre activité.



« Dans le prolongement de notre charte de développement durable, nous avons souhaité rendre plus visible notre engagement sociétal en participant à l'opération Noël pour Tous de Dons Solidaires. En 2014, nous avons continué à participer à cette opération qui a permis de venir en aide aux enfants en difficulté. Ils ont profité de nos jeux et jouets neufs et ont eu la joie de partager ce moment magique de Noël. »

David Sève, Directeur de la Fondation et du Service Engagements de Nature & Découvertes



5

ASSOCIATIONS ET BENEFICIAIRES

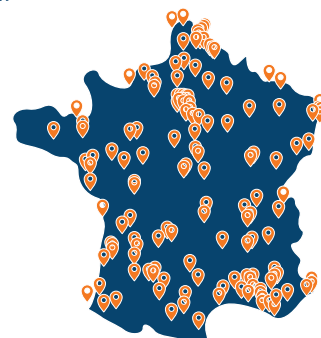


LE RESEAU ASSOCIATIF

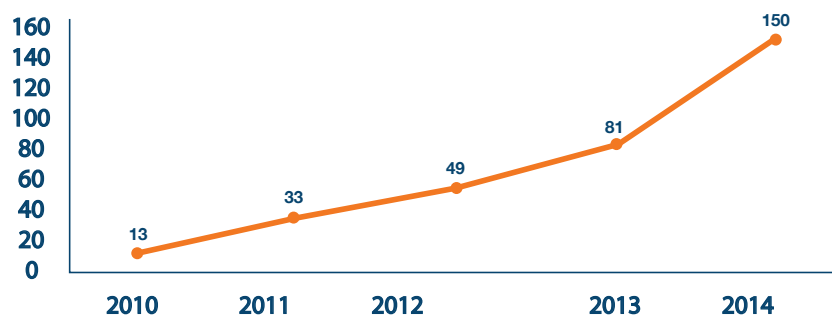
Nos 260 associations membres luttent contre l'exclusion en aidant **500 000 personnes** en situation de précarité partout en France. Elles agissent dans les domaines de l'insertion, de l'emploi, de la formation, du logement et de la santé et accompagnent des personnes en situation d'exclusion (sans-abris, femmes et enfants victimes de violence, demandeurs d'asile...). Parmi elles, nous comptons des associations issues de réseaux nationaux et des associations indépendantes, toutes reconnues localement.

Le réseau de Dons Solidaires s'est fortement renforcé en 2014 avec l'arrivée de 68 nouvelles structures portant le nombre d'associations membres à 260 dont :

- ✓ 50% d'épicerie solidaires
- ✓ 75% en région
- ✓ 40% qui appartiennent à un réseau national



Les antennes régionales ont contribué à l'**augmentation significative du nombre de visites aux associations** qui s'est porté à 150 en 2014.



PRINCIPAUX AVANTAGES

Grâce à Dons Solidaires, les associations bénéficient :

- > de l'accès à des **produits neufs** de qualité, répondant à des besoins avérés
- > de produits à un coût très faible : 2,3% de la valeur marchande en moyenne sur 2014
- > d'une **logistique souple** et économique
- > d'une **relation de confiance** entretenue tout au long de l'année par des contacts réguliers

6

DES ACTIONS STRUCTURÉES PAR PÔLES

Depuis 2012, Dons Solidaires structure son activité autour de plusieurs cibles prioritaires de publics en difficulté. Ces pôles nous permettent d'identifier précisément leurs besoins à travers les associations qui les accompagnent et de cibler la prospection des dons.

Cette organisation présente des bénéfices pour tous les acteurs de notre chaîne de solidarité :

- Les entreprises ont la garantie que les invendus sont redistribués auprès d'un public ciblé parfaitement identifié ;
- Les donateurs financiers soutiennent des projets en affinité avec leur philosophie ;
- Les associations reçoivent des produits correspondant à leurs besoins spécifiques.



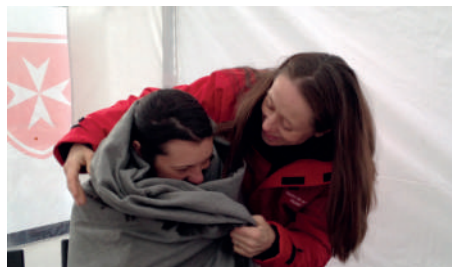
PÔLE JEUNESSE



Dons Solidaires apporte un soutien matériel aux enfants aux moments clés de l'année : vacances, rentrée scolaire, fêtes de fin d'année.



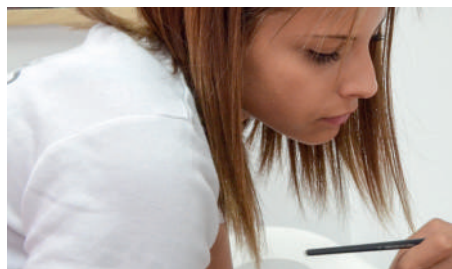
PÔLE HEBERGEMENT



Dons Solidaires propose des produits pour la maison à des hébergements d'urgence de courte ou de longue durée.



PÔLE FEMMES



Un pôle dédié aux femmes en difficulté pour les aider à retrouver estime de soi et dignité. Des catalogues spécifiques sont proposés aux associations.



PÔLE SENIORS



Avec le Pôle Seniors, Dons Solidaires recrée du lien social en aidant les personnes âgées démunies à sortir de l'isolement matériel et moral.



LA LOGISTIQUE



PARTENAIRES LOGISTIQUES

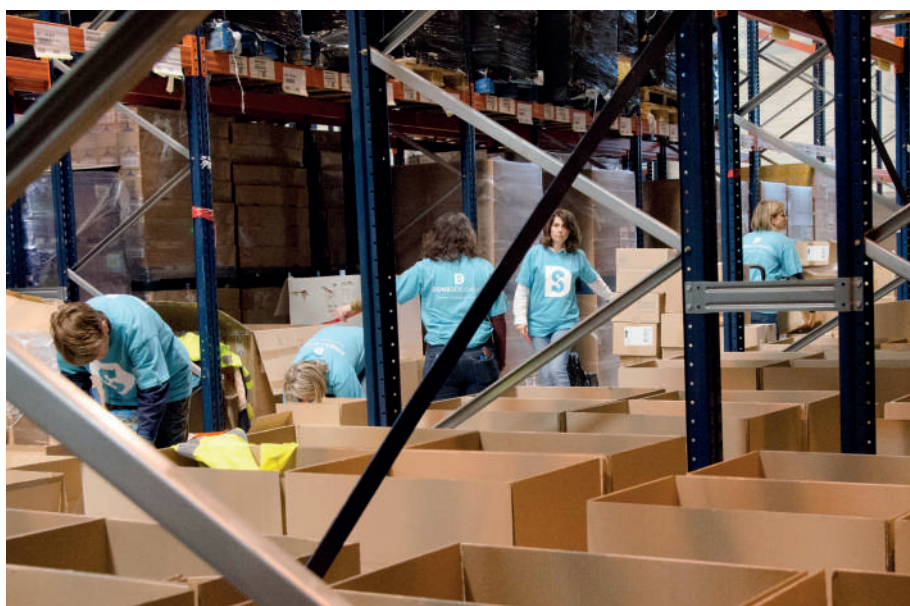
L'activité de l'année 2014 s'est fortement accrue et nos partenaires logistiques **Geodis Calberson** et **ND Logistics** ont accompagné cette évolution de façon très efficace et professionnelle.

Cette année, les équipes de ND Logistics du Coudray-Montceaux ont préparé plus de **1 200 commandes**, en augmentation de 64% par rapport à 2013. Ces produits ont été acheminés vers nos associations partout en France par Geodis Calberson avec une grande qualité de service.



JOURNÉES DE RECONDITIONNEMENT

Notre équipe de bénévoles et de salariés a mis son enthousiasme et son énergie au service de nombreuses journées de reconditionnement. Ce sont ainsi près de **1 850 heures qui ont été passées à notre entrepôt** du Coudray-Montceaux afin de préparer des lots pour les actions menées notamment dans le cadre de nos pôles Jeunesse, Femmes et Seniors. Ces journées de reconditionnement sont des moments très forts pendant lesquels l'esprit de solidarité et d'entraide est omniprésent ; elles sont une spécificité de l'action de Dons Solidaires. En 2014, les entreprises partenaires ont participé activement à ces journées riches de sens pour tous en mettant à notre disposition plus d'une centaine de leurs collaborateurs.



8

LA COMMUNICATION

La stratégie de communication de Dons Solidaires vise à faire connaître le mécénat de produit et à gagner en visibilité et en notoriété auprès des entreprises, institutions et fondations d'entreprises, afin d'accélérer la collecte de dons.



NOUVELLE IDENTITE VISUELLE

Avec sa nouvelle identité visuelle, Dons Solidaires a souhaité **moderniser son image et donner une nouvelle dynamique à sa communication**. Afin de mieux **refléter notre identité**, nous avons imaginé **un logo visible, simple et moderne**. Nous avons décliné ce logo sur l'ensemble de nos supports de communication : site internet, plaquettes institutionnelles, affiches etc.



DONSSOLIDAIRES

Donner > Distribuer > Partager



LES RELATIONS PUBLIQUES

A l'occasion de ses 10 ans, Dons Solidaires a organisé **les Rendez-Vous du Mécénat de Produits : « 10 ans, 10 dates, 10 événements »** pour illustrer ses pôles d'expertise, témoigner de son ancrage local et aller à la rencontre de ses partenaires et des différents publics aidés.

Organisés de mars à décembre, ces événements ont engendré de nombreuses opérations sur le terrain autour des 4 pôles (Jeunesse, Femmes, Seniors et Hébergement) et ont permis de mettre en avant nos partenaires.



STRATEGIE DE RELATIONS PRESSE

Pour faire connaître le mécénat de produits au plus grand nombre et sensibiliser de nouvelles entreprises, Dons Solidaires a touché les médias locaux et nationaux. En 2014, grâce à l'envoi de communiqués, Dons Solidaires a obtenu **75 retombées** dans la presse écrite, radio, télé ou internet (France 2, France 5, Europe 1, France Inter, Le Parisien, La Croix etc.).



9

EQUIPE ET GOUVERNANCE

La très forte progression de notre activité, le nombre et la qualité des évènements qui ont jalonné l'année 2014 n'ont été possibles que grâce à la formidable mobilisation et au grand professionnalisme de notre équipe de salariés et bénévoles.



SALARIES ET PERMANENTS

Notre équipe, dirigée par Dominique Besançon, Déléguée Générale, comprend au 31/12/2014 :

- ✓ 8 salariés, correspondant à 7 ETP, dont 1 Emploi d'Avenir et 1 Contrat d'Accompagnement dans l'Emploi
- ✓ 1 personne sous contrat de prestations de services
- ✓ 1 stagiaire en fin d'études

L'organisation de notre activité en plusieurs secteurs et services mise en place précédemment a été confortée en 2014 :

- ✓ Secteurs opérationnels :
 - les relations entreprises et institutions animées par Bethan Aumonier avec Sandrine Deliry
 - les relations avec les associations et les antennes régionales conduites par Christine Charcellay
 - la logistique sous la responsabilité de Sonia Rodrigues avec Cécile Denis
- ✓ Secteurs fonctionnels :
 - la communication pilotée par Marilou Dordet
 - les services généraux comprenant la comptabilité, les achats et l'informatique
 - le service juridique



BENEVOLES

L'équipe des salariés est soutenue au quotidien par **35 bénévoles** réguliers qui apportent une aide essentielle aux actions de Dons Solidaires. L'engagement de ces bénévoles est le reflet des valeurs de solidarité et d'entraide portées par Dons Solidaires. Ils se mobilisent auprès des salariés pour assurer notamment les relations avec nos partenaires, la communication, la gestion administrative ou les nombreuses journées de reconditionnement de produits à notre entrepôt.

Globalement, Dons Solidaires a connu un accroissement considérable de la contribution des bénévoles réguliers et ponctuels avec 968 jours de travail en 2014 équivalant à 102% de la masse salariale.



CONSEIL D'ADMINISTRATION

Notre Conseil d'Administration comprend pour chaque collège les membres suivants :

- > **Collège « membres actifs »** (Bénévoles)
Paul Bourdu • Bastien Charpentier • Patrick Vigney
- > **Collège « membres bienfaiteurs »** (Donateurs)
Inès Goncalves • Anne Lauthé
- > **Collège « membres adhérents »** (Associations)
Benoît Durand • Jean-Noël Guillaume • Stéphane Méterfi

10

UNE GESTION SAINE ET ECONOMIQUE

En 2014, Dons Solidaires a redistribué plus de 21,7 millions d'euros de produits en valeur marchande, soit une augmentation de plus de 58% par rapport à 2013.



CONFIANCE ET FIDELITE DE NOS PARTENAIRES



Un effort important a été accompli dans la gestion des différents postes de charges, principalement dans la logistique et la relation avec les donateurs. Cela a permis de faire face à la forte croissance des volumes. Il reflète notre volonté de rigueur avec nos partenaires et de proximité avec les associations et traduit la gestion maîtrisée de notre développement.

11

DEMAIN

2015 sera une année de consolidation des projets initiés en 2014 : antennes régionales, réseau européen In Kind Direct International, développement de la communication digitale.



PROJETS 2015

Le chantier important de 2015 porte sur le développement de nos moyens informatiques sur deux points : la gestion des commandes et celle des associations. L'année sera consacrée à **la mise en place d'un catalogue en ligne et d'un système de ré-adhésion** simplifié qui permettront à Dons Solidaires d'accompagner sa croissance. Nous souhaitons continuer à lutter toujours plus contre le gaspillage en offrant un service de qualité sûr et efficace aux partenaires avec pour objectif commun de venir en aide aux populations les plus fragiles.



Design machinbidule www.machin-bidule.com



DONSSOLIDAIRES

Donner > Distribuer > Partager