



# RAPPORT D'ACTIVITÉ 2021



**DONSSOLIDAIRES®**

Donner > Distribuer > Partager

# EDITO

Avec une crise sanitaire, économique et sociale qui s'est durablement installée en 2021, notre chaîne de solidarité s'est révélée plus que jamais nécessaire pour venir en aide aux personnes les plus fragiles et aux nouveaux publics touchés par la précarité : étudiants, travailleurs pauvres, femmes seules, personnes âgées en particulier.

Cette année encore, nous avons pu compter sur l'engagement exceptionnel de nos **160 entreprises partenaires**, qui ont fait preuve d'une grande solidarité. Grâce à leurs efforts remarquables, les dons ont

**10 millions**  
de produits  
non-alimentaires  
distribués

doublé depuis le début de la crise. Au total, ce sont plus de 10 millions de produits non-alimentaires, hygiène, puériculture, entretien, fournitures scolaires, jouets, vêtements, chaussures, représentant **une valeur marchande de 75 millions d'euros** qui ont été redistribués sur l'année à nos **1 100 structures de solidarité partenaires**, contribuant ainsi à aider 1 million de personnes en difficulté.

2021 aura aussi été, et à plusieurs titres, l'année de la consécration de notre rôle d'expert

du don non-alimentaire. Nous avons obtenu le 8 mars 2021 la reconnaissance d'utilité publique, un nouveau statut qui souligne l'importance de notre double mission de lutte contre le gaspillage et l'exclusion sociale.

**Nous avons pu compter sur l'engagement exceptionnel de nos 160 partenaires entreprises qui ont fait preuve d'une grande solidarité.**

Nous avons eu en mai la visite des ministres Olivier Véran et Elisabeth Moréno, venus saluer nos actions de lutte contre la précarité hygiénique et menstruelle et renouveler leur engagement à nos côtés, puis en décembre, la visite de la ministre Barbara Pompili, venue souligner notre rôle d'expert du don non-alimentaire à la veille de l'entrée en vigueur de la loi Anti-Gaspillage pour l'Économie Circulaire (AGEC). Enfin, nous avons bénéficié d'une subvention exceptionnelle dans le cadre du plan #FranceRelance. Ce soutien va nous permettre d'opérer les transformations logistiques et digitales nécessaires pour accompagner les entreprises dans leur adaptation aux exigences de la loi AGECE et répondre aux besoins croissants des associations.



Les marques de confiance de nos partenaires publics et privés nous honorent et nous obligent. Les défis pour 2022 sont d'ampleur : nouveau cadre législatif, amplification de l'engagement sociétal des entreprises, croissance des dons et des besoins. Ce contexte évolutif nous a amenés à réfléchir au sens qui doit porter notre croissance et il nous a semblé essentiel de réaffirmer l'importance de la dignité des personnes en difficulté au cœur de notre développement. « **Chacun doit pouvoir vivre dignement dans une société solidaire grâce à un partage des biens plus responsable** ». C'est notre raison d'être, le cap que nous nous sommes fixé et qui doit guider toutes nos actions aujourd'hui et demain.

Ce sens qui nous porte, nous le partageons avec l'ensemble de nos partenaires, entreprises, associations, institutions, et nos équipes, bénévoles et salariés. Nous remercions chacun d'entre vous de nous avoir accompagnés et soutenus depuis tant d'années et savons pouvoir compter sur vous pour continuer ensemble notre lutte contre l'exclusion et œuvrer à un monde plus digne.

Bastien Charpentier, Président  
Dominique Besançon, Déléguée Générale

# SOMMAIRE

4 NOTRE ENGAGEMENT SOCIAL ET ENVIRONNEMENTAL

6 NOTRE IMPACT 2021

8 2021 : NOS DATES CLÉS

10 AGIR CONTRE LA PRÉCARITÉ HYGIÉNIQUE

12 LUTTER CONTRE LA PRÉCARITÉ MENSTRUELLE

14 COLLECTER AUPRÈS DES ENTREPRISES

18 FÊTER NOËL DIGNEMENT

20 SOUTENIR LES STRUCTURES DE SOLIDARITÉ

22 SE MOBILISER AU PLUS PRÈS DU TERRAIN

24 NOTRE EXPERTISE LOGISTIQUE

26 ORGANISATION

28 BILAN FINANCIER

30 NOS PARTENAIRES ENGAGÉS





# NOTRE IMPACT 2021



**160**  
ENTREPRISES  
DONATRICES



**1100**  
STRUCTURES DE  
SOLIDARITÉ SOUTENUES

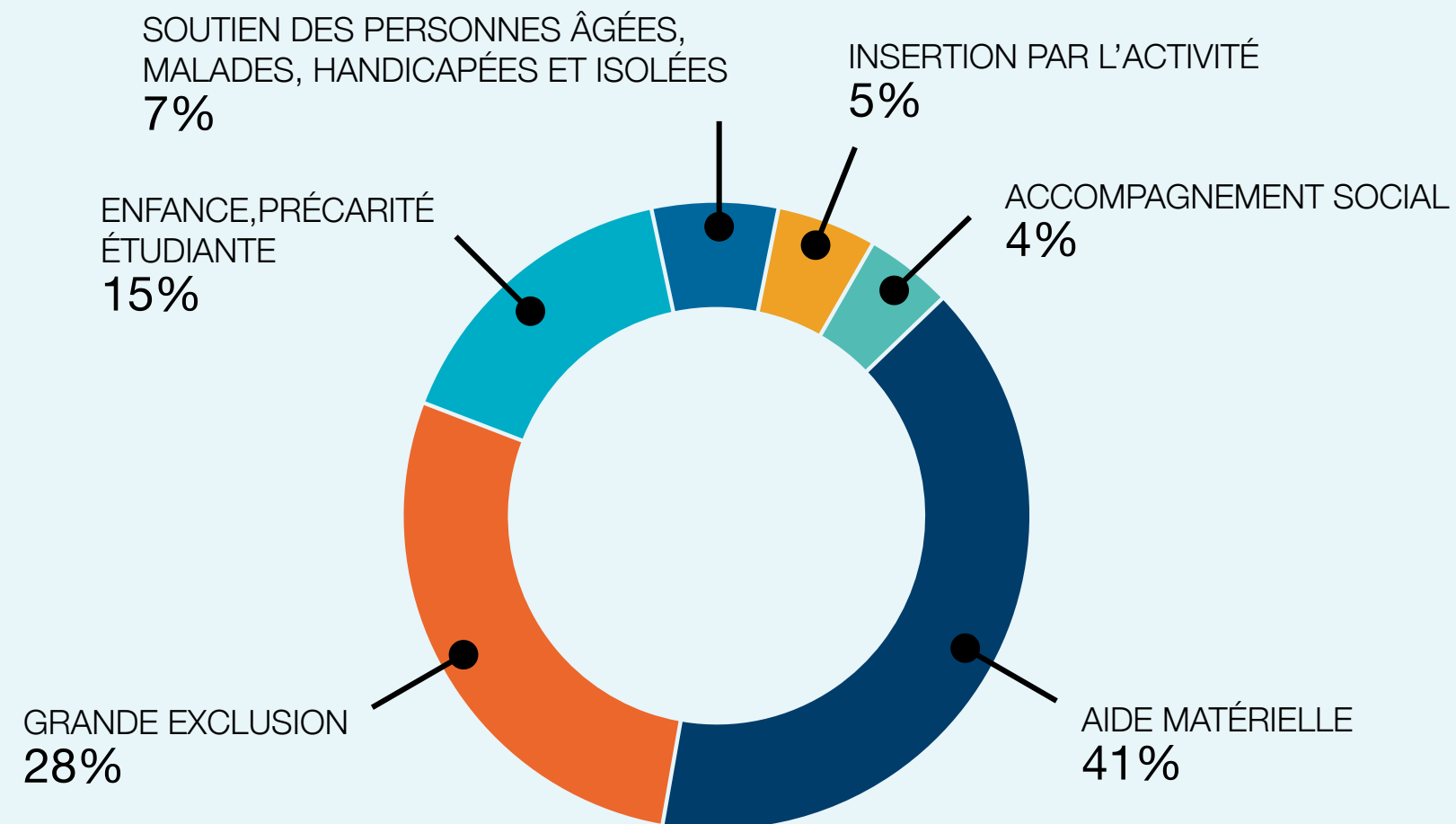


**1 MILLION**  
DE PERSONNES  
AIDÉES



**10 MILLIONS**  
DE PRODUITS DISTRIBUÉS  
REPRÉSENTANT 75 MILLIONS D'EUROS  
DE VALEUR MARCHANDE

## RÉPARTITION DES STRUCTURES ACCOMPAGNÉES



# 2021 : NOS DATES CLÉS

2021

8 MARS



## Reconnaissance d'Utilité Publique

Un statut qui souligne l'importance de notre double mission de lutte contre le gaspillage et l'exclusion sociale.

16 MARS

## Publication du 2e Baromètre « Hygiène et Précarité en France »

Cette étude dresse un état des lieux de l'évolution de la précarité hygiénique et de son impact sur l'estime de soi et l'insertion sociale.



13 AVRIL



## Lauréat national du plan #FranceRelance

Une subvention obtenue pour notre projet de changement d'échelle dans le cadre du programme de soutien aux associations de lutte contre la pauvreté.

27 MAI

## Visite ministérielle dans le cadre de la lutte contre la précarité menstruelle

**Olivier Véran**, Ministre des Solidarités et de la Santé et **Elisabeth Moréno**, Ministre déléguée chargée de l'Égalité entre les femmes et les hommes, de la Diversité et de l'Égalité des chances.



15 NOVEMBRE



© Damien Valente

## Dons Solidaires® est membre du Conseil National de l'Économie Circulaire

Cette instance de dialogue a pour rôle d'entretenir un contact régulier avec les parties prenantes des domaines d'action de l'économie circulaire dans la construction de la politique du Gouvernement.

2 DÉCEMBRE



## Publication du 2e Baromètre « Le renoncement aux achats de Noël, un marqueur de précarité »

Dons Solidaires® renouvelle son étude avec l'IFOP afin de comprendre comment les Français appréhendent les fêtes de Noël et d'analyser le phénomène du renoncement aux achats de cadeaux.

10 DÉCEMBRE



## Visite ministérielle dans le cadre de la loi Anti-Gaspillage pour une Économie Circulaire (AGEC)

**Barbara Pompili**, Ministre de la Transition Écologique et Solidaire.



## AGIR AU QUOTIDIEN CONTRE LA PRÉCARITÉ HYGIÉNIQUE

Le 2e baromètre IFOP pour Dons Solidaires® « Hygiène et Précarité en France », publié en mars 2021, a dressé un état des lieux de l'évolution de la précarité hygiénique et de son impact sur l'estime de soi et l'insertion sociale. Une nouvelle fois, ce sondage a été mené sur deux échantillons - l'un représentatif de la population française et l'autre, composé de personnes en situation de précarité,

sondées à travers le réseau d'associations partenaires de Dons Solidaires®.

Après un an de crise sanitaire, économique et sociale, le baromètre montre que la précarité hygiénique reste une réalité pour **3 millions de personnes en France** qui sont contraintes de se priver de produits d'hygiène de base comme du shampoing, du gel douche, du déodorant

ou du dentifrice, faute de moyens. Un facteur d'exclusion sociale qui persiste et s'aggrave chez les plus fragiles.



### ZOOM SUR LA PRÉCARITÉ DES TOUT-PETITS

**Dons Solidaires® a mené une opération spéciale autour de la petite enfance : « Prendre grand soin des tout-petits ».**

56% des parents bénéficiaires d'associations ont des difficultés financières pour acquérir des couches, d'après notre baromètre « Hygiène et Précarité » IFOP pour Dons Solidaires®. L'objectif de cette opération est de réduire au maximum les inégalités dès la naissance, en distribuant des produits d'hygiène infantile aux familles qui en ont le plus besoin.

#### Chiffres clés de l'opération



**10**  
ENTREPRISES  
DONATRICES



**990 000 €**  
DE VALEUR  
MARCHANDE  
DE PRODUITS  
DISTRIBUÉS



**321**  
ASSOCIATIONS  
AIDÉES



**30 000**  
ENFANTS EN  
BAS-ÂGE  
BÉNÉFICIAIRES



« Il y a 1 an, nous avons mis en place des distributions de produits hygiéniques spécifiques aux bébés pour aider les familles que nous accompagnons. Chaque produit récupéré chez Dons Solidaires® nous permet de fournir plus de couches aux enfants. Secours Populaire de l'Oise (60). »

# AGIR CONTRE LA PRÉCARITÉ HYGIÉNIQUE



# LUTTER CONTRE LA PRÉCARITÉ MENSTRUELLE

## LUTTER CONTRE LA PRÉCARITÉ MENSTRUELLE

Dons Solidaires® œuvre chaque jour pour que les femmes ne subissent plus la précarité menstruelle et puissent mener plus sereinement leur vie quotidienne. L'étude IFOP pour Dons Solidaires® « Hygiène et Précarité en France » a rappelé en 2021 l'ampleur de cette problématique :

**1,7 MILLION**  
de femmes ne disposent pas de suffisamment de protections périodiques

**39%**  
des femmes et jeunes filles bénéficiaires d'associations sont concernées par le manque de protections hygiéniques

**1 ÉTUDIANTE SUR 3**  
aurait besoin d'une aide financière pour s'acheter des protections périodiques

L'association Dons Solidaires® agit depuis 2020 en partenariat avec le **ministère des Solidarités et de la Santé et la Direction Générale de la Cohésion Sociale** afin de faciliter l'accès aux protections périodiques et d'apporter des réponses concrètes à cette problématique.



**11,4 MILLIONS**  
DE PRODUITS  
DISTRIBUÉS



**684**  
STRUCTURES  
AIDÉES



**413 000**  
BÉNÉFICIAIRES  
ACCOMPAGNÉES

### TÉMOIGNAGE D'UN PARTENAIRE HISTORIQUE

« L'éducation est indispensable dans la construction de la confiance en soi des jeunes personnes et notre campagne #NonàLaPrécaritéMenstruelle vise à sensibiliser l'opinion sur ce problème de société qu'est la précarité menstruelle. »

Charlotte d'Elloy,  
Directrice marketing Feminine Care FBNL,  
Procter&Gamble.



« Merci beaucoup d'avoir mis en place cette initiative et d'avoir choisi de distribuer des protections de très bonne qualité !

On s'est senties choyées et ça fait du bien en ce moment. »

Bénéficiaire,  
Université Paris Sciences et Lettres,  
Paris (75)



## ANTI-GASPILLAGE : LE DON DES INVENDUS NON-ALIMENTAIRES AU CŒUR D'UNE ÉCONOMIE CIRCULAIRE ET SOLIDAIRE

Votée en février 2020, la loi Anti-Gaspillage pour une Économie Circulaire (AGEC) instaure l'interdiction de détruire les invendus non-alimentaires et encourage le réemploi notamment au travers du don de ces produits de première nécessité aux associations de lutte contre la pauvreté.

### FAIRE CONNAÎTRE LE DON ET ACCOMPAGNER LES ENTREPRISES

Dons Solidaires® a développé de nombreux outils pédagogiques :

- **Guide pratique du Don**

« Don d'invendus - Mode d'emploi pour vos produits non-alimentaires » pour expliquer les obligations réglementaires, les étapes du don et les avantages.

- **Webinaires pédagogiques**

Dons Solidaires® a organisé en 2021 des webinaires pédagogiques avec plusieurs fédérations professionnelles (FEBEA, FHER - anciennement AFISE, C3D, ...) pour faire le point sur les principales obligations de la loi et rappeler les avantages et modalités du don de produits.

« La lutte contre la précarité hygiénique domestique des plus démunis fait partie de nos engagements. Le partenariat avec Dons Solidaires® en 2021 nous a apporté un soutien précieux pour accompagner efficacement nos adhérents dans leurs démarches de dons, notamment dans le cadre d'un webinaire pédagogique sur la loi AGEC. »

Julie FRANCES, Responsable Communication FHER

- **Témoignages vidéo de nos entreprises partenaires**

Le don, une solution simple et fiable qui s'inscrit dans la démarche RSE des entreprises de toutes tailles, des PME aux multinationales.



En amont de l'entrée en vigueur de la loi en janvier 2022, Dons Solidaires® a collaboré avec l'ADEME dans le cadre de l'« Étude des gisements et des causes des invendus non-alimentaires et de leurs voies d'écoulement » dont les résultats sont parus fin 2021. L'étude révèle que :

- La valeur marchande des invendus non-alimentaires en France représente 4 milliards d'euros ;
- Les grandes entreprises connaissent majoritairement les nouvelles obligations réglementaires ;
- Il reste un travail d'information et de pédagogie à faire auprès des PME ;
- La typologie des dons évoluera sur le court terme vers plus de complexité, avec des volumes plus petits et une qualité hétérogène.



# COLLECTER AUPRÈS DES ENTREPRISES





## S'ENGAGER PAR LE DON

### LE DON DE PRODUITS

Plus que jamais les entreprises nous font confiance pour gérer leurs invendus : 48 nouveaux donateurs produits nous ont rejoints en 2021, reconnaissant la réactivité de l'équipe de Dons Solidaires® et faisant confiance à notre expertise. Au-delà des invendus, les entreprises s'engagent également dans des opérations de dons volontaires, une autre manière de soutenir les associations.

 **160**  
ENTREPRISES PARTENAIRES

 **75 M €**  
DE PRODUITS DISTRIBUÉS

 **8 800**  
PALETTES REÇUES

 **7 300**  
PALETTES TRAITÉES EN CIRCUIT ENTREPÔT  
**1 500**  
PALETTES EN CIRCUIT COURT

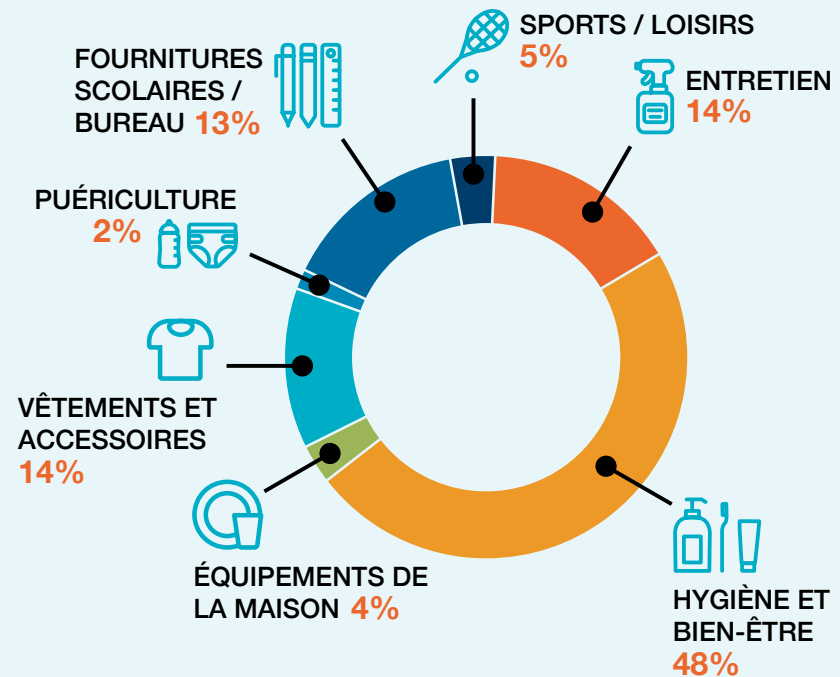
### LES OPÉRATIONS DE PRODUIT-PARTAGE

Ces opérations qui permettent de nous soutenir financièrement ou par des dons de produits en engageant les clients dans une démarche solidaire se sont multipliées. Parmi elles :

- Opération Essity « Ensemble, luttons contre la précarité hygiénique à tous les âges. Engagez-vous avec Lotus, Nana, Tena »

- Opération Always #NonàlaPrécaritéMenstruelle renouvelée pour la 3<sup>e</sup> année
- Opération Pampers #NonàlaPrécaritédesBébés avec un don d'un million de couches
- Campagne « Build to Give » avec Lego
- Des partenaires comme IDKIDS avec Okaidi, Atlas for Men, le réseau Bleu Vert avec Logona, les Laboratoires Expanscience avec Mustela, ont continué à nous soutenir.

### LES PRODUITS COLLECTÉS POUR RÉPONDRE AUX BESOINS DES ASSOCIATIONS



### LE MÉCÉNAT FINANCIER, UN PILIER POUR NOS PROJETS SOLIDAIRES

Le mécénat contribue au financement des projets et couvre également une partie de nos frais logistiques dans le but de soulager le budget des associations.

Qu'il s'agisse de financements privés ou de subventions publiques (État, collectivités), ces soutiens nous permettent d'investir dans des projets : lutte contre

la précarité menstruelle et hygiénique, temps forts solidaires à la rentrée scolaire, à Noël, transformation digitale, opérations logistiques, etc...

**Un grand merci aux 15 fondations et entreprises** qui ont soutenu financièrement nos différentes actions solidaires en 2021, et en particulier à nos donateurs historiques : le Crédit Agricole S.A.,

le Groupe Galeries Lafayette, Murex et la Fondation Wesco.

### Une opération d'arrondi en caisse exceptionnelle

Dons Solidaires® a bénéficié de la campagne nationale d'arrondi en caisse Micro-Don dans les magasins Monoprix en décembre 2021 pour soutenir ses actions de lutte contre la précarité hygiénique.



  
**130**  
collaborateurs  
mobilisés en  
2021

## MOBILISER LES ENTREPRISES

Dons Solidaires® propose à ses partenaires entreprises de s'engager au-delà du don de produits pour compléter leur engagement RSE et ainsi aller plus loin dans l'implication des salariés. Ces partenariats nous aident très concrètement grâce à la mise à disposition de salariés sur des actions de mobilisation ou des missions de mécénat de compétences.

produits à l'entrepôt ou rencontre d'associations et de leurs bénéficiaires lors de distributions et d'ateliers.

### MÉCÉNAT DE COMPÉTENCES : UN LEVIER POUR DÉVELOPPER NOTRE ACTION

En 2021, le mécénat de compétences s'est concrétisé par l'engagement de plusieurs entreprises sous la forme de détachement de collaborateurs ou de soutien ponctuel sur des projets structurants.

Nous remercions tout particulièrement :

- Axa Atout Cœur
- Yves Rocher France
- Bouygues Construction / Fondation Terre Plurielle

### MOBILISATION DE COLLABORATEURS : DES RECONDITIONNEMENTS À L'ENTREPÔT ET DES ACTIONS SUR LE TERRAIN AVEC LES COLLABORATEURS D'ENTREPRISES

Après un début d'année 2021 marqué par de nouveaux confinements, nous avons pu dès septembre retrouver des collaborateurs d'entreprises pour des actions sur le terrain : reconditionnement de

- Quantis
- Big Bloom

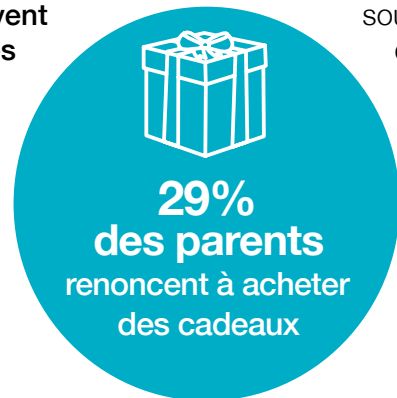
Nous remercions également les entreprises qui nous accompagnent au quotidien en apportant un appui essentiel et spécifique au fonctionnement opérationnel de Dons Solidaires® – conseil juridique, soutien informatique ou logistique.

# FÊTER NOËL DIGNEMENT

## NOËL, UNE PÉRIODE SOUS LE SIGNE DU RENONCEMENT POUR LES FAMILLES LES MOINS AISÉES

Dons Solidaires® a renouvelé en décembre 2021 son baromètre « Le renoncement aux achats de Noël, un marqueur de précarité » mené par l'IFOP. Il a montré que les fêtes de Noël constituaient une source d'inquiétude pour une part importante de la population, en raison des dépenses liées aux achats de cadeaux de Noël.

« On constate que 29% des parents renoncent à acheter tout ou partie des cadeaux pour leurs enfants, un chiffre en forte progression par rapport à 2020. Ceux qui le peuvent priorisent ces dépenses pour faire plaisir à leurs enfants et préfèrent faire des concessions sur d'autres achats. Dans ce contexte, le rôle des associations comme Dons Solidaires® est crucial. Il



**permet aux plus modestes, familles, parents seuls, étudiants, personnes âgées, de recevoir des cadeaux et de célébrer les fêtes de fin d'année plus sereinement.** >>

Dominique Besançon Déléguée Générale de Dons Solidaires®.

### UNE PÉRIODE QUI RIME AUSSI AVEC MOBILISATION ET SOLIDARITÉ !

Pour cette 12e édition, 65 entreprises donatrices ont soutenu Dons Solidaires® pour que l'opération « Noël pour Tous » soit un succès. Grâce à cet élan de solidarité, nous avons collecté des jeux, jouets, vêtements pour les enfants, des produits de beauté, de soin,

de l'électroménager et équipement de la maison pour les adultes. Une opération phare qui a permis d'offrir des cadeaux à plus de 550 structures de solidarité partenaires partout en France et d'aider les personnes en difficulté qu'elles accompagnent.



### DES ENTREPRISES QUI OFFRENT DES CADEAUX

« Cela fait 5 ans maintenant que nous nous engageons auprès de l'association Dons Solidaires® par le don de jeux et jouets. Le partenariat avec Dons Solidaires® est pour nous essentiel en matière de solidarité mais aussi en matière de développement durable pour éviter le gaspillage, avec un atout de traçabilité et de gain de temps. Par le biais de l'opération Noël Pour Tous, nous avons la possibilité de toucher des milliers de familles à travers plus de 500 associations. >> Stéphanie Barthoulot, Directrice Communication & RSE – Juratoys

### DES COLLABORATEURS ENGAGÉS

« Noël pour Tous » est l'occasion de créer des moments de convivialité à l'approche des fêtes pour rompre l'isolement des personnes et familles en situation de précarité, en organisant des arbres de Noël, spectacles, goûters.

Cette campagne mobilise également les collaborateurs de nos entreprises partenaires qui n'hésitent pas à mettre la main à la pâte lors de nos opérations de reconditionnement en entrepôt, comme avec l'équipe motivée de Dr Pierre Ricaud, ou encore à endosser le rôle de lutin pour emballer des cadeaux, avec la joyeuse équipe du Crédit Agricole S.A.







# SOUTENIR LES STRUCTURES DE SOLIDARITÉ

## PLUS D'UN MILLION DE PERSONNES DÉFAVORISÉES, HANDICAPÉES OU ISOLÉES ONT BÉNÉFICIÉ DE LA CHAÎNE DE SOLIDARITÉ MISE EN PLACE PAR DONS SOLIDAIRES®



Ces personnes sont les bénéficiaires de nos 1 100 structures de solidarité partenaires. 560 structures ont eu un accès permanent à notre catalogue et 540 structures ont pu bénéficier d'offres ponctuelles. Ce chiffre est en hausse de 22% par rapport à 2020.

En 2021, Dons Solidaires® a renforcé ses liens avec plusieurs réseaux majeurs de la solidarité en France comme

les Restos du Cœur, le Secours Catholique ou encore le Centre d'Action Sociale Protestant et a pérennisé son action auprès des réseaux comme l'ANDES, l'Armée du Salut, Emmaüs France, Aurore ou encore la Fédération Française des Banques Alimentaires.

Dons Solidaires® a également redoublé d'efforts pour cibler les jeunes et les étudiants, très touchés et pénalisés par les différents confinements. Nous avons pu soutenir des associations étudiantes, des CROUS, des Missions Locales, ainsi que des écoles et universités. Nous avons notamment collaboré sur le sujet de la lutte contre la précarité menstruelle qui touche de nombreuses jeunes femmes.

## ZOOM SUR L'OPÉRATION « FEMMES EN FÊTE »

Du 20 au 30 mai 2021, à l'occasion de la fête des mères, Dons Solidaires® a fait appel à ses entreprises partenaires afin de fournir aux structures de solidarité les produits nécessaires à l'organisation d'événements en faveur des femmes pendant les #10joursrienquepourELLES.

De nombreuses initiatives se sont mises en place sous forme d'ateliers socio-esthétiques, de distributions de cadeaux et de produits d'hygiène de base tels que du shampoing, du gel douche, des protections hygiéniques, mais aussi des cosmétiques.







## ANTENNES RÉGIONALES : DES BÉNÉVOLES MOBILISÉS PARTOUT SUR LE TERRITOIRE

La proximité étant une des valeurs de Dons Solidaires®, nous attachons une grande importance aux liens tissés avec nos partenaires associatifs sur le terrain. Nos bénévoles basés en région sont le maillon indispensable pour créer une relation de confiance avec nos associations partenaires, comprendre leurs besoins et leur proposer d'animer des événements pour accompagner leurs bénéficiaires.

En 2021, nous avons été ravis d'accueillir de nouvelles forces vives avec l'arrivée de nouveaux bénévoles qui a permis le développement de nos antennes comme en région Occitanie, Centre Val de Loire et Hauts de France.

### LES ÉVÈNEMENTS TERRAIN, L'ANIMATION DE NOTRE CHAÎNE DE SOLIDARITÉ

Tout au long de l'année, nous organisons des moments d'échange

et de convivialité qui réunissent les associations, leurs bénéficiaires, nos bénévoles et les collaborateurs de nos entreprises partenaires.

Des instants privilégiés que nous avons pu reprendre petit à petit, malgré un contexte sanitaire encore compliqué, et qui ont permis de recréer du lien social.



## LE « KIT SCOLAIRE », UN TEMPS FORT POUR AIDER LES ENFANTS ET LEURS PARENTS

Pour favoriser l'égalité des chances entre les élèves, Dons Solidaires® organise depuis 2010 l'opération « Kit Scolaire » pour les enfants issus de familles modestes, en leur fournissant des fournitures neuves de qualité, distribuées via des associations partenaires partout en France. En 2021, des fournitures scolaires ont été distribuées à plus de 200 associations partenaires pour permettre à 75 000 enfants d'être bien équipés pour la rentrée ! En plus de ces campagnes de distribution, des journées mémorables ont été organisées.

### UNE JOURNÉE INOUBLIABLE À DISNEYLAND PARIS

Une centaine d'enfants bénéficiaires des associations Aurore et La Vie au Grand Air ont été accueillis au célèbre parc d'attraction et ont reçu un kit de fournitures scolaires pour bien préparer la rentrée des classes !

### L'OPÉRATION « FÊTE TON LOOK » POUR LA 6<sup>E</sup> ÉDITION

60 enfants accompagnés par l'Épicerie Solidaire St François d'Assise à Roubaix ont bénéficié d'un relooking et d'une tenue neuve grâce à la mobilisation d'une dizaine de collaborateurs de notre partenaire Okaïdi. Ils ont pu défiler devant leurs parents, de quoi faire le plein de confiance et de motivation pour se sentir bien dans leurs baskets à la rentrée !

« Bénévole chez Dons Solidaires®, j'ai eu la grande chance de participer au défilé organisé par l'association St François d'Assise à Roubaix pour les enfants des familles accueillies. Quel plaisir de voir ces enfants parader sur le podium devant l'œil émerveillé des mamans et des papas. Ils ne sont pas près d'oublier cette après-midi de fête ! »  
Bruno Meura, bénévole Hauts-de-France.



# SE MOBILISER AU PLUS PRÈS DU TERRAIN



# NOTRE EXPERTISE LOGISTIQUE

La logistique est au cœur de la chaîne de solidarité de Dons Solidaires®. Nos missions sont multiples :

**Proposer un service efficace et flexible aux entreprises** pour gérer les invendus qu'elles nous confient, quels que soient leur nature et leur volume. Notre objectif est de distribuer de façon qualifiée ces dons aux publics en situation de précarité et d'en assurer la traçabilité.

**Assurer le tri des produits** : certains dons doivent faire l'objet d'un tri ou d'un reconditionnement avant leur distribution pour adapter les lots aux besoins des associations. Ces opérations sont menées soit à notre entrepôt, par nos équipes de bénévoles et salariés, soit par des chan-



niers d'insertion partenaires de Dons Solidaires®.

**Préparer les commandes et les acheminer sur l'ensemble du territoire** : les produits en stock sont proposés aux associations partenaires à travers notre e-catalogue ou des propositions en direct. Une fois commandés, les produits sont préparés à l'entrepôt puis livrés aux associations, porte à porte, sur l'ensemble du territoire.

Pour assurer son activité logistique, Dons Solidaires® travaille en collaboration avec ses partenaires GXO et XPO Logistics.

En 2021 ce sont ainsi près de 198 000 colis (+70 % par rapport à 2020), et 5 400 palettes qui ont été préparés à l'entrepôt et expédiés à notre réseau d'associations partenaires.

## NOTRE VALEUR AJOUTÉE

Le tri et le reconditionnement des produits que nous recevons sont une étape essentielle qui permet de préparer des lots adaptés aux besoins des associations.

**Tous mobilisés !**  
Pour mener à bien ces opérations, nous avons besoin de bénévoles tout au long de l'année !

Sur les **8 800 palettes reçues**, 83 % ont été traitées à travers notre circuit logistique « classique ». Les autres dons ont été gérés en circuit court grâce à notre programme « Dons Solidaires® en direct ». Ce programme permet à Dons Solidaires® d'organiser des donations directement entre les magasins ou les entrepôts régionaux de nos partenaires et les structures de solidarité bénéficiaires se situant à proximité. Cette démarche illustre notre volonté de gestion efficace, économique et durable

de notre activité et permet d'inscrire localement l'engagement des donateurs.

## DES LIVRAISONS OFFERTES POUR SOUTENIR LES ASSOCIATIONS

Dans un contexte de forte augmentation des coûts du secteur logistique, notamment du transport routier, Dons Solidaires® s'applique à optimiser au maximum les flux et à trouver des solutions permettant de ne pas répercuter ces hausses aux associations. Ainsi, les frais de transport

dont s'acquittent les associations partenaires pour recevoir les produits n'ont pas subi d'augmentation en 2021.

Par ailleurs, cette année encore, grâce à l'engagement de mécènes financiers, les associations partenaires de Dons Solidaires® ont bénéficié des frais de livraison offerts pendant plus de 6 mois de l'année.



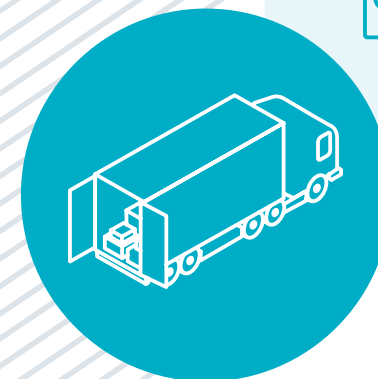
**8 800**  
PALETTES REÇUES EN 2021



**2 500**  
NOMBRE MOYEN DE PALETTES EN STOCK



**10 MILLIONS**  
NOMBRE D'ARTICLES DISTRIBUÉS



# ORGANISATION

## NOS RICHESSES HUMAINES

24  
SALARIÉS

47  
BÉNÉVOLES

3  
STAGIAIRES

## LE BÉNÉVOLAT EST AU COEUR DU DÉVELOPPEMENT DE DONS SOLIDAIRES®

- Les bénévoles du siège ont continué de s'investir dans l'activité quotidienne de l'association en support opérationnel des équipes ainsi que dans les chantiers de réflexion stratégique menés tout au long de l'année ;
  - Les restrictions sanitaires à l'entrepôt ont limité les opérations de tri et de reconditionnement réduisant l'appel à nos bénévoles de l'entrepôt, qui espèrent bien reprendre du service de façon plus régulière en 2022 ;
  - À la faveur de la crise sanitaire et sociale, l'équipe des bénévoles des antennes régionales a été étoffée et a pu doubler les visites auprès des associations, renforçant ainsi les liens de proximité avec notre réseau.
- L'équipe opérationnelle a également été renforcée à nouveau grâce aux missions de mécénat de compé-



tences réalisées par des salariés en détachement. Ces collaborateurs apportent leur expertise et expérience pendant plusieurs mois, voire quelques années, et participent de façon active à la vie de l'association.

## L'ÉQUIPE



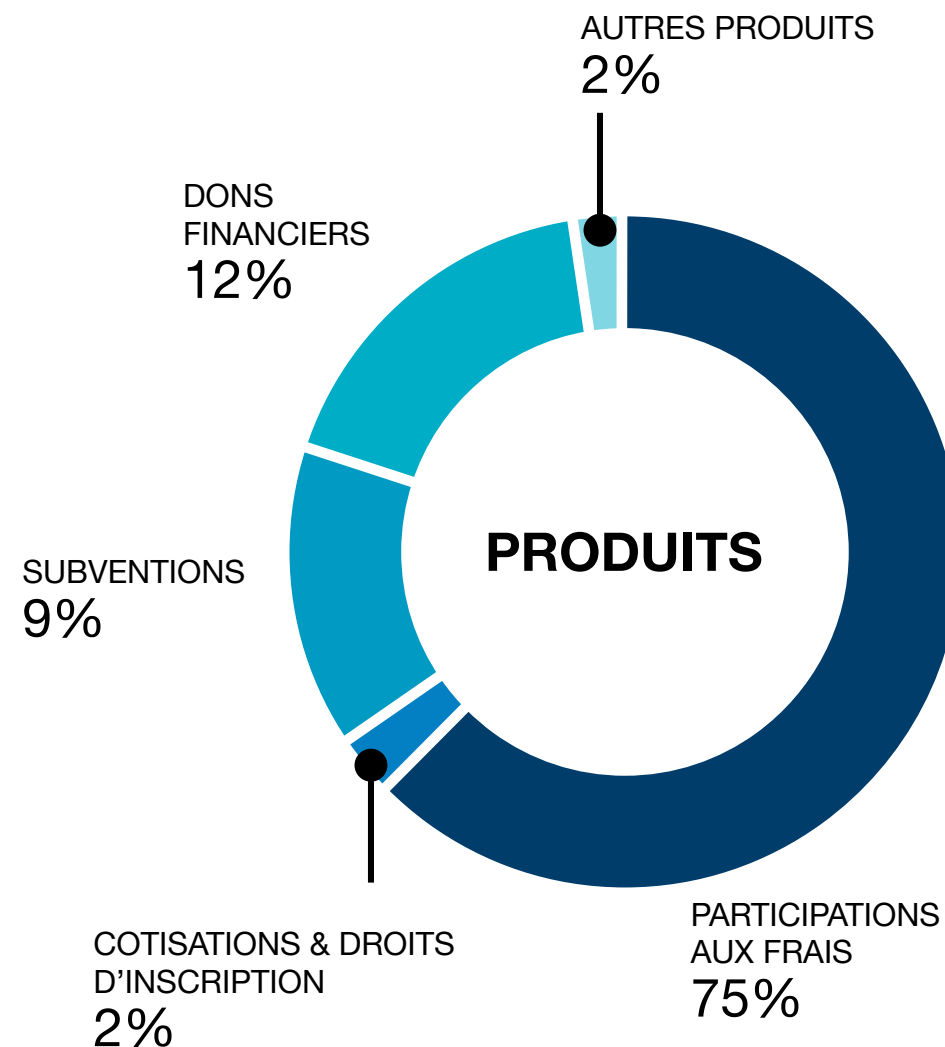


# BILAN FINANCIER

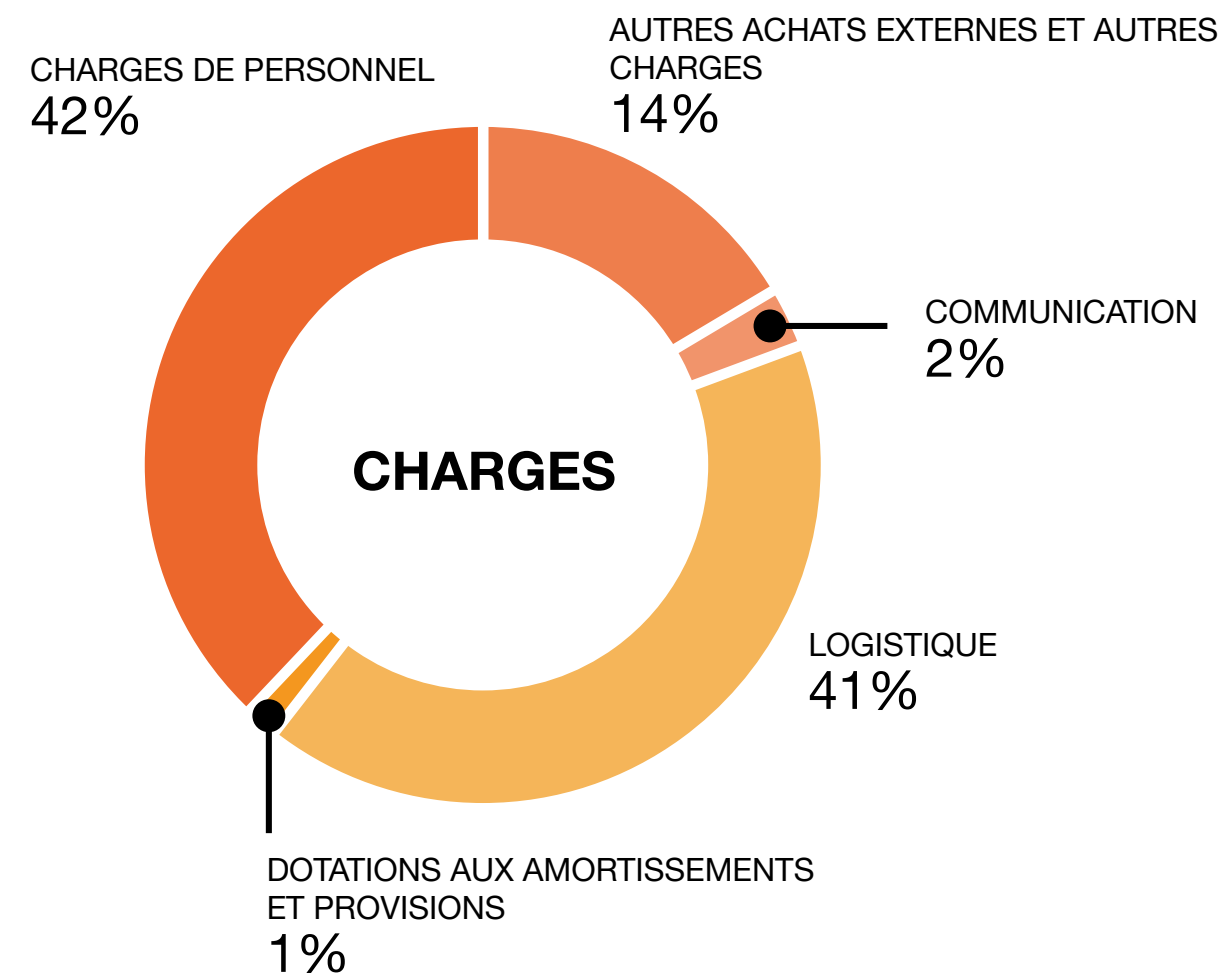
L'impact de nos actions se traduit par un effet démultiplicateur : 1 euro de dépense opérationnelle de Dons Solidaires® permet de redistribuer 28€ de produits aux plus démunis.

Au 31 décembre 2021, Dons Solidaires® présente un total de bilan de 2 280 027 euros. L'actif est composé à 71% de trésorerie. Le passif est constitué pour près de moitié par du passif circulant, les fonds associatifs représentent 19% du total.

Le total du compte de résultat est de 2 692 605 euros. Les ressources proviennent à 75% de la participation aux frais des partenaires, 12% des dons financiers et 9% des subventions. Les charges sont constituées notamment pour 42% de la masse salariale et pour 41% des frais logistiques. Le solde est un excédent de 50 317 euros.



Les comptes ont été établis selon le principe de continuité d'exploitation, avec les mêmes règles comptables que l'exercice précédent. Les comptes annuels sont consultables sur le site du Journal Officiel.





# NOS PARTENAIRES ENGAGÉS

## ILS NOUS FONT CONFIANCE

### ENTREPRISES DONATRICES





## ASSOCIATIONS PARTENAIRES



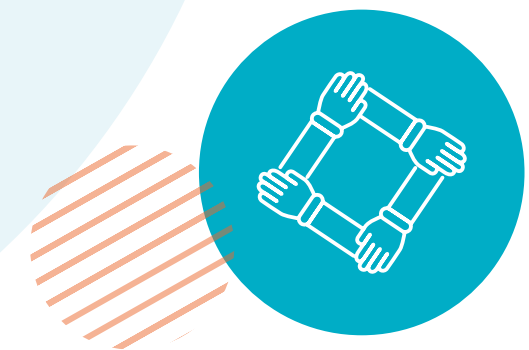
## MÉCÈNES FINANCIERS



## MÉCÈNES DE COMPÉTENCES



## PARTENAIRES INSTITUTIONNELS



---

Rapport d'activité 2021 de Dons Solidaires®  
Publication 2022

Conception éditoriale :  
Dominique Besançon  
Bethan Aumonier  
Annabel Lavigne  
Sonia Rodrigues

Rédaction et coordination :  
Virginie Trémé

Dons Solidaires®  
13 rue de Temara  
78100 Saint-Germain-en-Laye  
01 39 16 86 97  
[www.donsolidaires.fr](http://www.donsolidaires.fr)

Crédits photos :  
Dons Solidaires®  
SDI Productions

Crédit graphisme :  
Clémentine Bonnin



**DONS SOLIDAIRES® ASSOCIATION RECONNUE D'UTILITÉ PUBLIQUE, COLLECTE DES DONS  
DE PRODUITS ET INVENDUS NON-ALIMENTAIRES POUR CEUX QUI EN ONT BESOIN.**



**DONSSOLIDAIRES®**

Donner > Distribuer > Partager